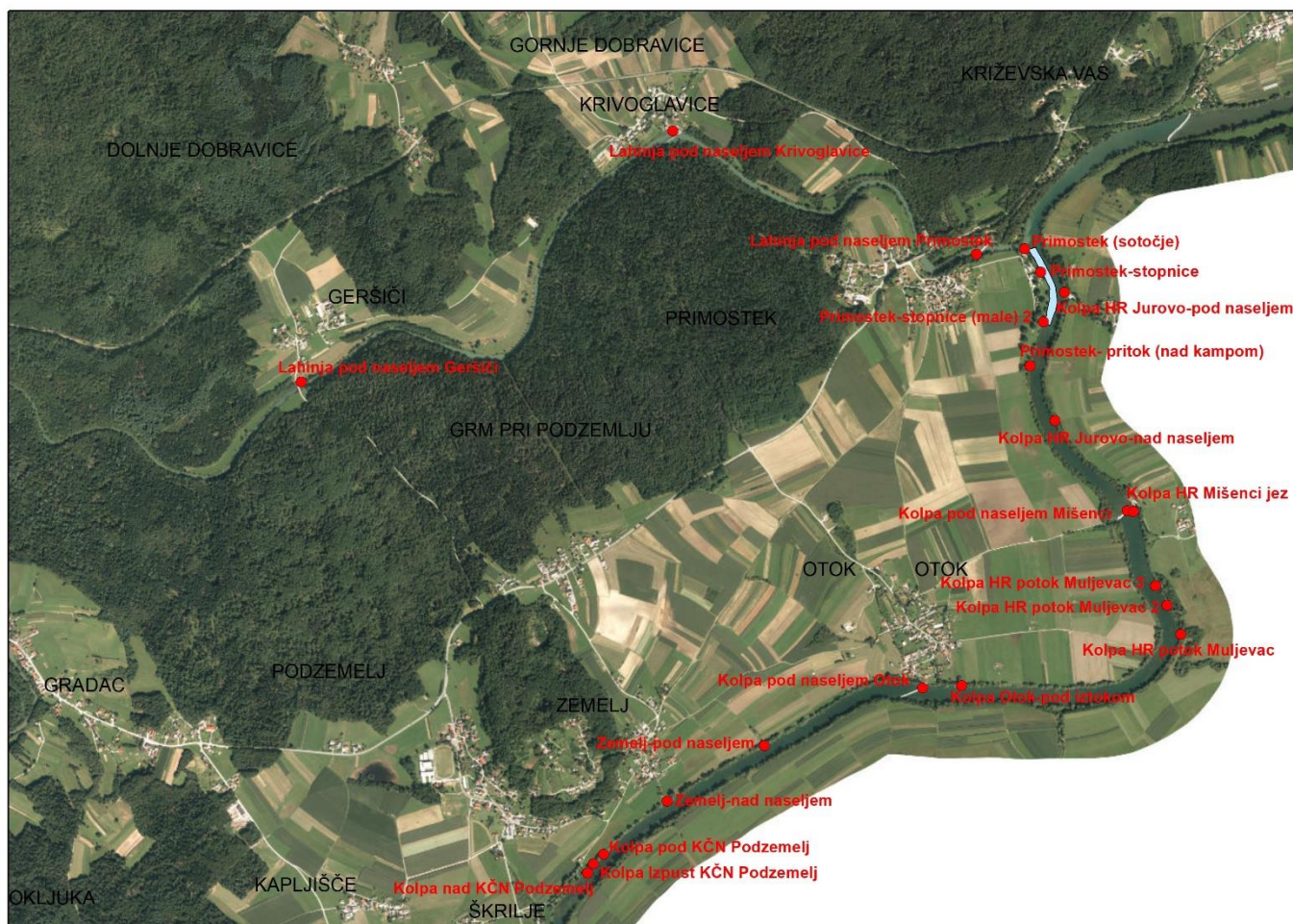


RAZISKOVALNI MONITORING PRIMOSTEK



Rezultati analiz vode 2022

| Datum | Merilno mesto | <i>Escherichia coli</i> (E. coli) (CFU/100 ml) | Intestinalni enterokoki (CFU/100 ml) |
|-----------|----------------------------|---|---|
| 28.3.2022 | Kolpa nad KČN Podzemelj | 54 | 16 |
| 21.4.2022 | Kolpa nad KČN Podzemelj | 78 | 11 |
| 19.5.2022 | Kolpa nad KČN Podzemelj | 28 | 16 |
| 7.6.2022 | Kolpa nad KČN Podzemelj | 30 | 47 |
| 12.7.2022 | Kolpa nad KČN Podzemelj | 63 | 80 |
| 25.7.2022 | Kolpa nad KČN Podzemelj | 51 | 85 |
| 8.8.2022 | Kolpa nad KČN Podzemelj | 65 | 180 |
| 28.3.2022 | Kolpa Izpust KČN Podzemelj | 12000* | 6000* |
| 21.4.2022 | Kolpa Izpust KČN Podzemelj | 260 | 590* |
| 19.5.2022 | Kolpa Izpust KČN Podzemelj | 1900* | 430* |
| 7.6.2022 | Kolpa Izpust KČN Podzemelj | <4 | <4 |
| 12.7.2022 | Kolpa Izpust KČN Podzemelj | 40 | 36 |
| 25.7.2022 | Kolpa Izpust KČN Podzemelj | 14000# | 2500# |
| 3.8.2022 | Kolpa Izpust KČN Podzemelj | 57 | 79 |
| 8.8.2022 | Kolpa Izpust KČN Podzemelj | 2700# | 990# |
| 10.8.2022 | Kolpa Izpust KČN Podzemelj | 1100# | 1600# |
| 18.8.2022 | Kolpa Izpust KČN Podzemelj | 77 | 96 |
| 24.8.2022 | Kolpa Izpust KČN Podzemelj | 110 | 140 |
| 26.8.2022 | Kolpa Izpust KČN Podzemelj | 500 | 110 |
| 18.2.2022 | Kolpa pod KČN Podzemelj | 130 | 24 |
| 28.3.2022 | Kolpa pod KČN Podzemelj | 85 | 29 |
| 21.4.2022 | Kolpa pod KČN Podzemelj | 56 | 15 |
| 19.5.2022 | Kolpa pod KČN Podzemelj | 74 | 25 |

| Datum | Merilno mesto | <i>Escherichia coli</i> (<i>E. coli</i>) (CFU/100 ml) | Intestinalni enterokoki (CFU/100 ml) |
|-----------|--------------------------------|--|---|
| 7.6.2022 | Kolpa pod KČN Podzemelj | 38 | 38 |
| 12.7.2022 | Kolpa pod KČN Podzemelj | 44 | 50 |
| 25.7.2022 | Kolpa pod KČN Podzemelj | 220 | 76 |
| 8.8.2022 | Kolpa pod KČN Podzemelj | 130 | 290 |
| | | | |
| 7.6.2022 | Zemelj – nad naseljem | 38 | 280 |
| 12.7.2022 | Zemelj – nad naseljem | 70 | 48 |
| 25.7.2022 | Zemelj – nad naseljem | 91 | 180 |
| 8.8.2022 | Zemelj – nad naseljem | 84 | 280 |
| | | | |
| 7.6.2022 | Zemelj – pod naseljem | 99 | 370 |
| 12.7.2022 | Zemelj – pod naseljem | 85 | 51 |
| 25.7.2022 | Zemelj – pod naseljem | 110 | 340 |
| 8.8.2022 | Zemelj – pod naseljem | 210 | 140 |
| | | | |
| 28.3.2022 | Kolpa pod naseljem Otok | 30 | <4 |
| 21.4.2022 | Kolpa pod naseljem Otok | 68 | 6 |
| 19.5.2022 | Kolpa pod naseljem Otok | 35 | 14 |
| 7.6.2022 | Kolpa pod naseljem Otok | 34 | 62 |
| 12.7.2022 | Kolpa pod naseljem Otok | 64 | 48 |
| 25.7.2022 | Kolpa pod naseljem Otok | 66 | 38 |
| 8.8.2022 | Kolpa pod naseljem Otok | 52 | 38 |
| | | | |
| 7.6.2022 | Kolpa Otok – pod iztokom | 1600 | 170 |
| 12.7.2022 | Kolpa Otok – pod iztokom | 200 | 45 |
| 25.7.2022 | Kolpa Otok – pod iztokom | 61 | 57 |
| 8.8.2022 | Kolpa Otok – pod iztokom | 51 | 62 |
| | | | |
| 12.7.2022 | Kolpa HR potok Muljevac | 290 | 48 |
| | | | |
| 12.7.2022 | Kolpa HR potok Muljevac 2 | 130 | 110 |
| 8.8.2022 | Kolpa HR potok Muljevac 2 | 240 | 360 |
| | | | |
| 12.7.2022 | Kolpa HR potok Muljevac 3 | 190 | 160 |
| | | | |
| 28.3.2022 | Kolpa pod naseljem Mišenci | 31 | 5 |
| 21.4.2022 | Kolpa pod naseljem Mišenci | 110 | 11 |
| 19.5.2022 | Kolpa pod naseljem Mišenci | 50 | 23 |
| 7.6.2022 | Kolpa pod naseljem Mišenci | 43 | 56 |
| 28.6.2022 | Kolpa pod naseljem Mišenci | 38 | 110 |
| 12.7.2022 | Kolpa pod naseljem Mišenci | 79 | 31 |
| 25.7.2022 | Kolpa pod naseljem Mišenci | 95 | 84 |
| 3.8.2022 | Kolpa pod naseljem Mišenci | 46 | 45 |
| 8.8.2022 | Kolpa pod naseljem Mišenci | 98 | 180 |
| 10.8.2022 | Kolpa pod naseljem Mišenci | 120 | 170 |
| 18.8.2022 | Kolpa pod naseljem Mišenci | 90 | 75 |
| 24.8.2022 | Kolpa pod naseljem Mišenci | 89 | 77 |
| 26.8.2022 | Kolpa pod naseljem Mišenci | 100 | 160 |
| | | | |
| 12.7.2022 | Kolpa HR Mišenci jez | 41 | 35 |
| | | | |
| 12.7.2022 | Kolpa HR Jurovo – nad naseljem | 50 | 16 |
| | | | |
| 12.7.2022 | Primostek-pritok (nad kampom) | 66 | 47 |
| | | | |
| 12.7.2022 | Primostek-stopnice (male) 2 | 48 | 46 |
| | | | |
| 12.7.2022 | Kolpa HR Jurovo – pod naseljem | 25 | 19 |
| | | | |
| 28.3.2022 | Primostek-stopnice | 26 | <4 |
| 21.4.2022 | Primostek-stopnice | 109 | 13 |
| 19.5.2022 | Primostek-stopnice | 75 | 230 |
| 2.6.2022 | Primostek-stopnice | 73 | 640 |
| 7.6.2022 | Primostek-stopnice | 180 | 60 |
| 20.6.2022 | Primostek-stopnice | 26 | 31 |
| 28.6.2022 | Primostek-stopnice | 33 | 48 |

| Datum | Merilno mesto | <i>Escherichia coli</i> (<i>E. coli</i>) (CFU/100 ml) | Intestinalni enterokoki (CFU/100 ml) |
|-----------|-----------------------------------|--|---|
| 4.7.2022 | Primostek-stopnice | 470 | 60 |
| 12.7.2022 | Primostek-stopnice | 65 | 42 |
| 18.7.2022 | Primostek-stopnice | 61 | 22 |
| 25.7.2022 | Primostek-stopnice | 190 | 86 |
| 1.8.2022 | Primostek-stopnice | 53 | 58 |
| 3.8.2022 | Primostek-stopnice | 35 | 35 |
| 8.8.2022 | Primostek-stopnice | 49 | 80 |
| 10.8.2022 | Primostek-stopnice | 370 | 53 |
| 16.8.2022 | Primostek-stopnice | 47 | 59 |
| 18.8.2022 | Primostek-stopnice | 85 | 42 |
| 24.8.2022 | Primostek-stopnice | 73 | 50 |
| 26.8.2022 | Primostek-stopnice | 120 | 50 |
| 29.8.2022 | Primostek-stopnice | 370 | 290 |
| | | | |
| 28.3.2022 | Primostek (sotočje) | 28 | 5 |
| 21.4.2022 | Primostek (sotočje) | 150 | 35 |
| 19.5.2022 | Primostek (sotočje) | 49 | 130 |
| 7.6.2022 | Primostek (sotočje) | 33 | 60 |
| | | | |
| 28.3.2022 | Lahinja pod naseljem Primostek | 20 | <4 |
| 21.4.2022 | Lahinja pod naseljem Primostek | 270 | 210 |
| 19.5.2022 | Lahinja pod naseljem Primostek | 110 | 33 |
| 7.6.2022 | Lahinja pod naseljem Primostek | 110 | 31 |
| | | | |
| 28.3.2022 | Lahinja pod naseljem Krivoglavice | 620 | 20 |
| 21.4.2022 | Lahinja pod naseljem Krivoglavice | 250 | 13 |
| 19.5.2022 | Lahinja pod naseljem Krivoglavice | 180 | 34 |
| 7.6.2022 | Lahinja pod naseljem Krivoglavice | 43 | 170 |
| | | | |
| 28.3.2022 | Lahinja pod naseljem Geršiči | 8 | <4 |
| 21.4.2022 | Lahinja pod naseljem Geršiči | 37 | 6 |
| 19.5.2022 | Lahinja pod naseljem Geršiči | 140 | 40 |
| 7.6.2022 | Lahinja pod naseljem Geršiči | 45 | 170 |

* V skladu z okoljevarstvenim dovoljenjem mora upravljavec čistilne naprave zagotavljati ustreznost mikrobioloških parametrov v odpadni vodi na iztoku iz naprave le v času kopalne sezone, to je v obdobju od 15.6. do 31.8.

tehnična napaka na dozirni dezinfekcijski črpalki

Smerne vrednosti za namen kopanja za parametra intestinalni enterokoki in *Escherichia coli* (NIJZ), ki so enake kot mejne vrednosti za iztok komunalne čistilne naprave Podzemelj, določene v okoljevarstvenem dovoljenju:

| Parameter | <i>Escherichia coli</i> (<i>E. coli</i>) (CFU/100 ml) | Intestinalni enterokoki (CFU/100 ml) |
|--------------|---|--------------------------------------|
| kopalna voda | 1000 | 400 |